

Mairie d'ORGERUS

Place des Halles
78910 ORGERUS

**Aménagement d'un logement
en cabinet médical**

4 Impasse des Ecoles
78910 ORGERUS

DCE

Etat existant

Façades

Echelle : 1:50

Date : Octobre 2015

04

DESSIN - AB CONTROLE - NMM

Ind.	Date	Modifications

MAÎTRISE D'OUVRAGE

Mairie d'ORGERUS

Place des Halles
78910 ORGERUS

MAÎTRISE D'OEUVRE



Atelier MOURIES MARTIN Architecture
6 rue de la croix de la barre
78550 RICHEBOURG
tel : 01 34 87 72 23
atelier@mouriesmartin.fr

Ces plans sont établis à seule fin
d'obtenir une autorisation
administrative de construire et ne
sauraient être considérés comme
des plans d'exécution

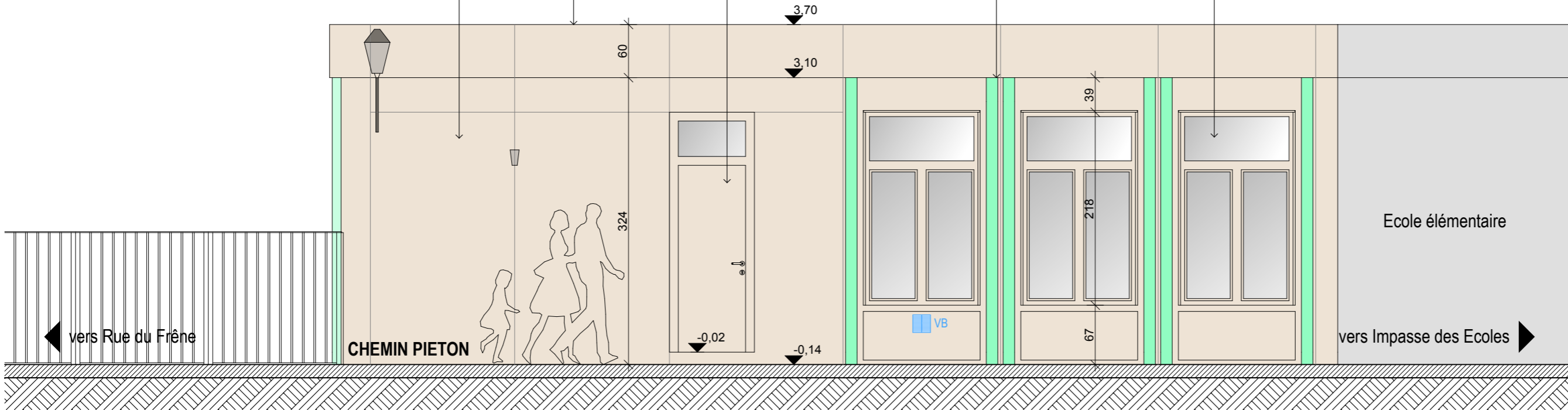
Gros oeuvre:
enduit couleur beige
mur parpaings 20 cm
brique plâtrière 10 cm
 finition intérieure peinture

Acrotère:
 finition enduite
couvertine aluminium

Menuiserie extérieure:
porte vantail 78 cm
 imposte vitrée et fixe en partie haute
double vitrage
couleur beige

Poteau:
 poteau en acier
couleur verte

Menuiserie extérieure:
fenêtre à deux ouvrants à la française
 imposte fixe en partie haute
volet roulant manuel intégré
double vitrage
couleur beige



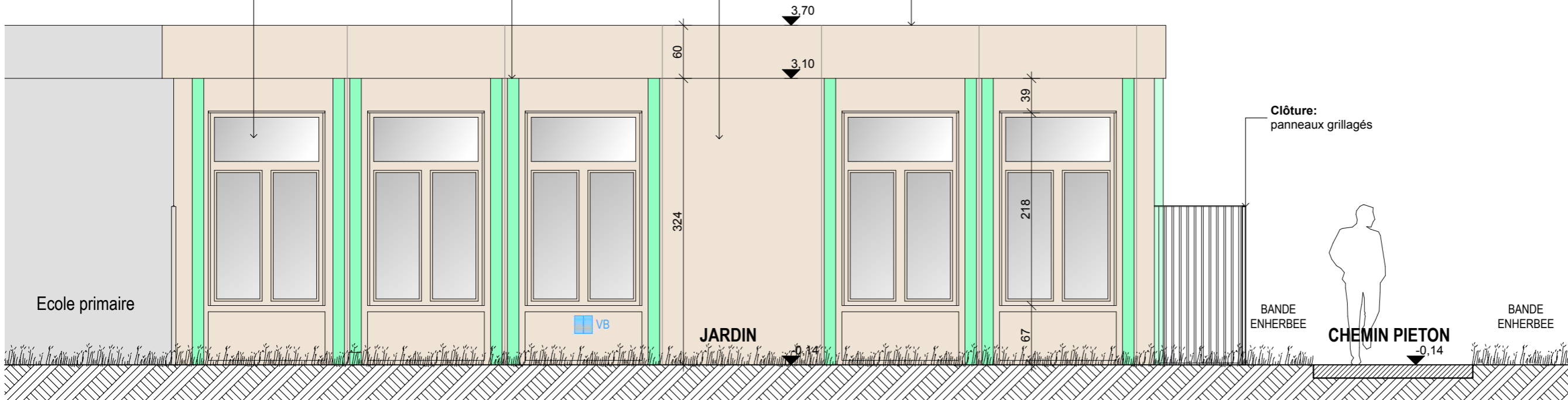
Façade Nord : ECHELLE : 1/50°

Menuiserie extérieure:
fenêtre à deux ouvrants à la française
 imposte fixe en partie haute
volet roulant manuel intégré
double vitrage
couleur beige

Poteau:
 poteau en acier
couleur verte

Gros oeuvre:
enduit couleur beige
mur parpaings 20 cm
brique plâtrière 10 cm
 finition intérieure peinture

Acrotère:
 finition enduite
couvertine aluminium



Façade Est : ECHELLE : 1/50°